

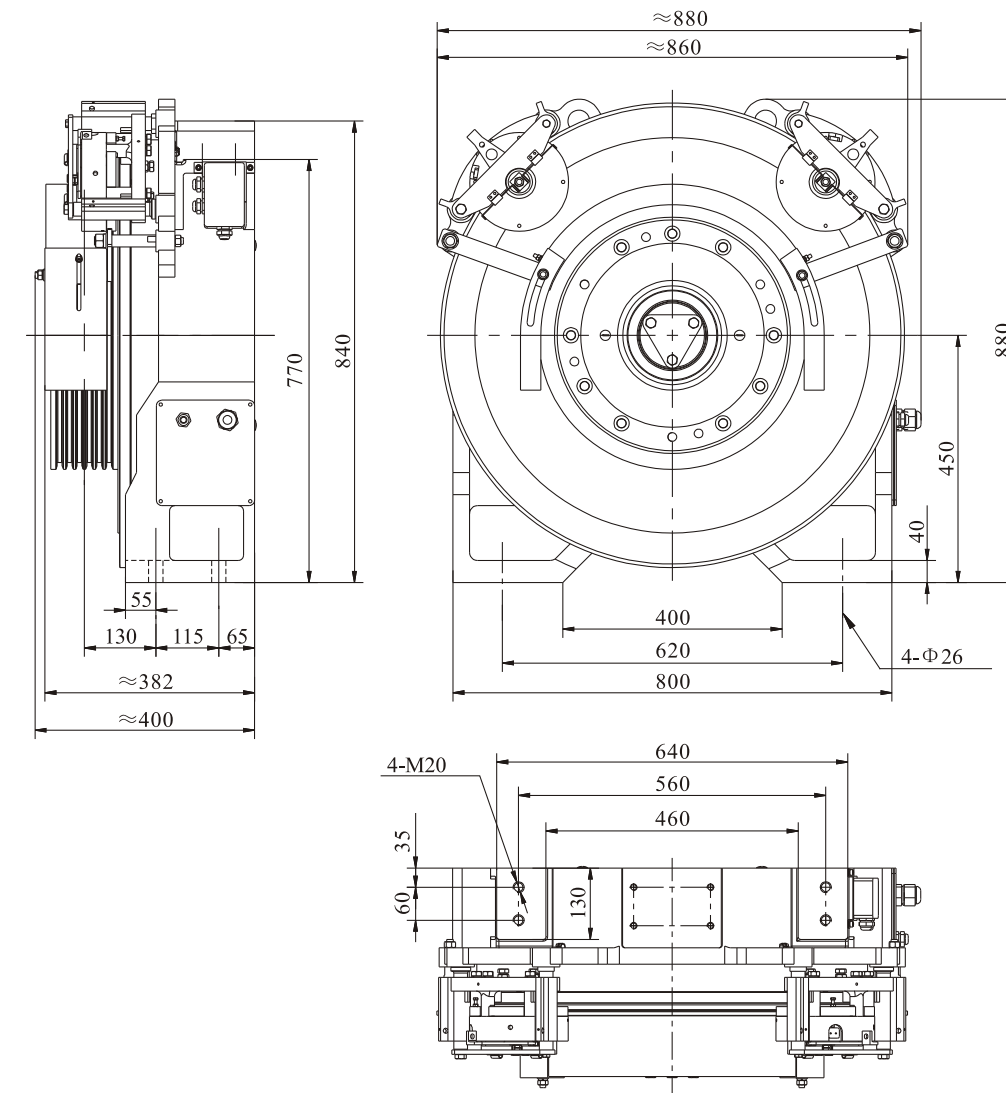


## ► SGL30

### Bezreduktorowa wciągarka linowa

Zasilanie : 380V  
 Przełożenie : 2 : 1  
 PZD220A Hamulec : DC110V 2×1.1A  
 Przybliżona masa własna : 820kg  
 Maksymalne statyczne obciążenie wału : 6000kg

Nr kat.	Udźwig (kg)	Prędkość (m/s)	Średnica koła(mm)	Liny	Prąd (A)	MomentObr. Obr.(Nm) (rpm)	Częstość (Hz)	Moc (kW)	Bieguny Rating	INS.Class	IP Code
SGL30-131P0	1350	1.0	Φ485	5×Φ12×18	24.3	1050 79	21	8.8	32 S5(40%)	F	IP41
SGL30-131P6	1350	1.6	Φ485	5×Φ12×18	34.6	1050 126	33.6	14.2	32 S5(40%)	F	IP41
SGL30-131P7	1350	1.75	Φ485	5×Φ12×18	37.4	1050 138	36.8	15.5	32 S5(40%)	F	IP41
SGL30-132P0	1350	2.0	Φ485	5×Φ12×18	41.9	1050 158	42	17.6	32 S5(40%)	F	IP41
SGL30-161P0	1600	1.0	Φ485	5×Φ12×18	27.4	1250 79	21	10.5	32 S5(40%)	F	IP41
SGL30-161P6	1600	1.6	Φ485	5×Φ12×18	39.8	1250 126	33.6	16.5	32 S5(40%)	F	IP41
SGL30-161P7	1600	1.75	Φ485	5×Φ12×18	44	1250 138	36.8	18.1	32 S5(40%)	F	IP41
SGL30-162P0	1600	2.0	Φ485	5×Φ12×18	49.5	1250 158	42	20.7	32 S5(40%)	F	IP41
SGL30-201P0	2000	1.0	Φ485	6×Φ12×18	31.7	1560 79	21	13	32 S5(40%)	F	IP41
SGL30-201P6	2000	1.6	Φ485	6×Φ12×18	50	1560 126	33.6	20.7	32 S5(40%)	F	IP41
SGL30-201P7	2000	1.75	Φ485	6×Φ12×18	53.8	1560 138	36.8	22.6	32 S5(40%)	F	IP41
SGL30-202P0	2000	2.0	Φ485	6×Φ12×18	60.7	1560 158	42	26	32 S5(40%)	F	IP41



**Uwagi:**

Maszyna może być wyposażona w zdalne zwalnianie hamulca (4m)